

TERMOGRAFÍA EN EL MANTENIMIENTO PREDICTIVO

No. 25

14/07/2012

Hace ya algunos años, vimos una película de ciencia ficción llamada "depredador" donde un extraterrestre detectaba a los seres vivos de sangre caliente por medio de sus poderes especiales de visión.



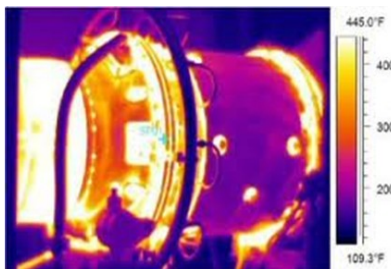
Algo similar a lo que se ve en la siguiente termografía de las patas de un caballo:



Fue la primera vez que vi este tipo de imágenes. Actualmente, la sociedad aprovecha esta tecnología de cámaras para detectar problemas incipientes en multitud de aparatos, sistemas y hasta en personas

y se ha convertido en una de las herramientas de que disponen los departamentos de mantenimiento industriales y comerciales para predecir una falla.

En el caso de las instalaciones eléctricas, el detectar los llamados "puntos calientes" y eliminarlos ayuda a evitar la degradación temprana de los aislamientos y así la falla grave del cortocircuito o falla a tierra. También utilizamos esta técnica para apoyar los diagnósticos energéticos y detectar fugas de calor, por ejemplo en cuartos fríos, o la eficacia de los aislamientos térmicos.



Anteriormente el costo de las cámaras hacía prohibitivo el uso de esta herramienta, por lo que sólo las empresas de alto poder económico podían darse "el lujo" de un análisis termográfico. Los termógrafos tenían que viajar al extranjero a entrenarse y certificarse.

Ya no es el caso. El precio de las cámaras ha bajado drásticamente y los cursos y certificaciones ya se dan en casi todas las ciudades importantes de México. Esto ha permitido ofrecer estos servicios a menor costo y que muchos departamentos de mantenimiento cuenten con su propia cámara.



En Arreguín Ingeniería contamos con el equipo y la experiencia para apoyar a las industrias en sus diagnósticos. La detección de un punto de falla probable ahorra miles de dólares en equipo dañado, paros de producción, demandas y vidas humanas en caso que se generen incendios. No dudes en llamarnos o enviarnos un email, comentarnos tus dudas, o lo que necesites. Nuestro amable personal te atenderá inmediatamente. Tenemos servicio a todo el país, centro y sudamérica.



ARREGUÍN INGENIERÍA
"Soluciones en Ingeniería Eléctrica"

